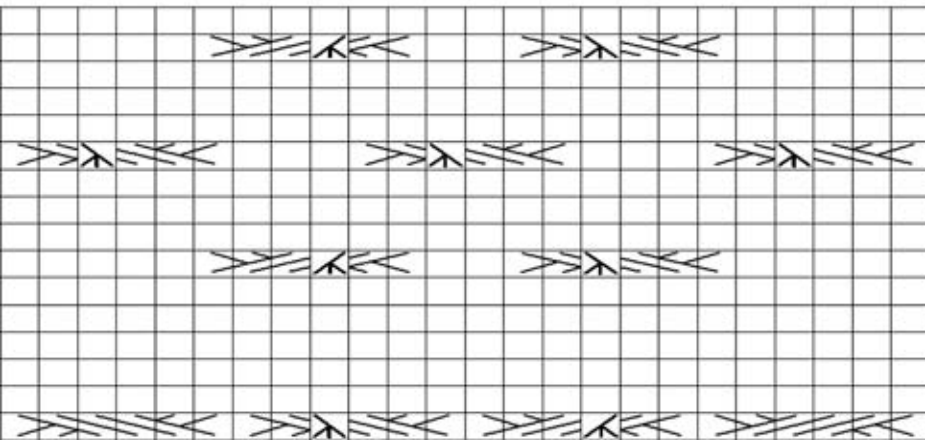
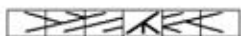


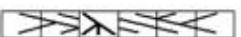
Diagramme pull



24 m. et 16 rangs



6 m. croisées vers la droite : glisser 3 m. sur une aig. à torsade placée derrière tricoter ensemble à l'endroit les 3 m. suivantes puis les 3 m. de l'aig. à torsade



6 m. croisées vers la gauche : glisser 3 m. sur une aig. à torsade placée devant tricoter ensemble à l'endroit les 3 m. suivantes puis les 3 m. de l'aig. à torsade



6 m. croisées vers la droite : glisser 3 m. sur une aig. à torsade placée derrière tricoter à l'endroit les 3 m. suivantes puis les 3 m. de l'aig. à torsade



6 m. croisées vers la gauche : glisser 3 m. sur une aig. à torsade placée devant tricoter à l'endroit les 3 m. suivantes puis les 3 m. de l'aig. à torsade