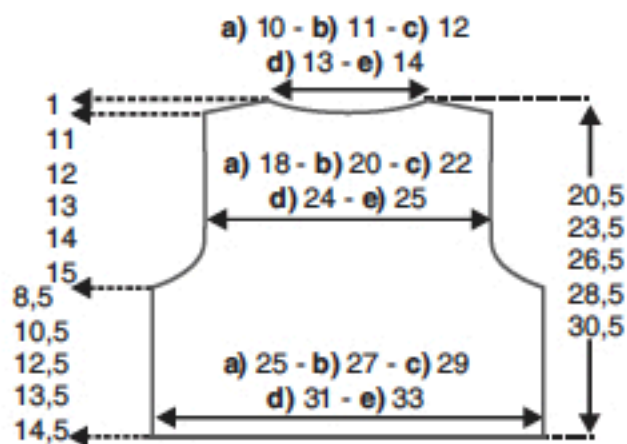
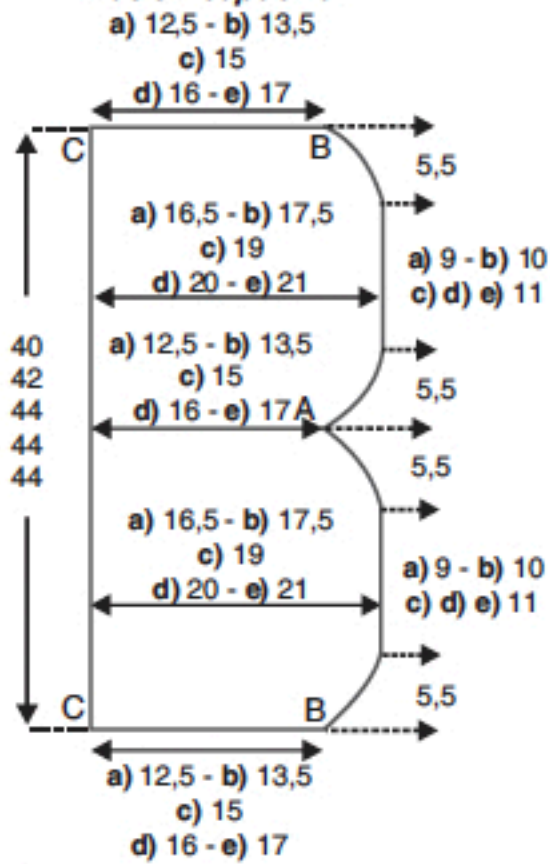


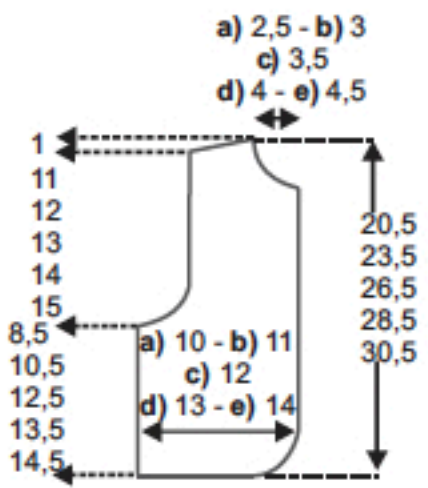
Patron dos



Patron capuche

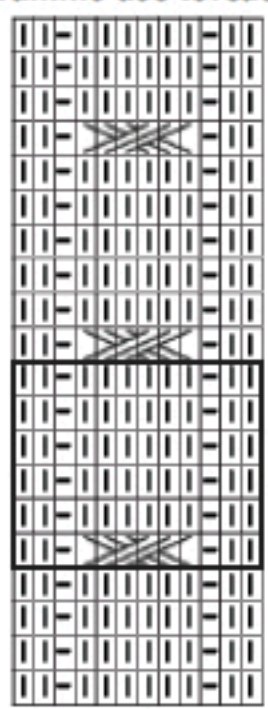


Patron demi-devant droit



Mesures en cm


Diagramme des torsades



Répéter toujours les 6 rgs de l'encadré

☐ = m. endr. sur l'endr. ou env. sur l'env.

☐ = m. env. sur l'endr. ou endr. sur l'env.

 = 6 m. croisées vers la droite à l'endr. (3 et 3): glisser 3 m. sur 1 aig. à torsade placée derrière, tric. à l'endr. les 3 m. suivantes, puis les 3 m. de l'aig. à torsade.